

METELLE

Transport - Logistique - Entrepôts

Site de LONGROY

PLAN DE DEFENSE INCENDIE

JUILLET 2021

TRANSPORT METELLE

Stockage De La Bresle

9 Route de Gamaches, 76260 Longroy



Introduction

Qu'est-ce qu'un plan de défense incendie ?

Le plan de défense incendie est un document qui formalise la stratégie de lutte contre l'incendie d'une ICPE.

Ce document s'adresse à la fois :

- l'ensemble du personnel de l'Installation Classée pour la Protection de l'Environnement
- et aux services départementaux d'incendie et de secours (SDIS).

Ce plan comprend :

- les procédures organisationnelles associées à la stratégie de lutte contre l'incendie,
- les démonstrations de la disponibilité et de l'adéquation des moyens de lutte contre l'incendie vis-à-vis de la stratégie définie.

Quelles références réglementaires ?

Le plan de défense incendie est demandé dans :

"L'arrêté entrepôt du 11 avril 2017 relatif aux prescriptions générales applicables aux entrepôts couverts soumis à la rubrique **1510**.

Les plans de défense incendie sont désormais également obligatoires pour les entrepôts de matières combustibles

Objectifs :

1. d'organiser la lutte contre l'incendie,
2. de mettre en place des équipes de première intervention,
3. d'élaborer des consignes générales,
4. d'élaborer des consignes particulières,
5. d'organiser des exercices d'évacuation et la mise en œuvre,
6. d'animer des sessions de formation,
7. d'organiser le contrôle et la maintenance des installations de sécurité.

Consigne générale :

Elle comprend :

1. le plan d'évacuation de l'établissement,
2. le matériel de secours et d'extinction se trouvant dans le local ou à ses abords,
3. le personnel chargé de mettre ce matériel en œuvre,
4. le nom des personnes chargées de diriger l'évacuation du personnel et éventuellement du public,
5. des mesures spécifiques liées à la présence d'handicapés,
6. les moyens d'alerte,
7. les personnes chargées d'alerter les secours extérieurs dès le début de l'incendie,
8. le numéro d'appel et l'adresse des services de secours,

Elle prévoit également des essais et visites du matériel d'extinction ainsi que des exercices au cours desquels le personnel s'entraîne à agir de façon appropriée lors d'un sinistre.

Elle stipule en outre que « Toute personne apercevant un début d'incendie doit donner l'alarme et mettre en œuvre les moyens de premier secours »

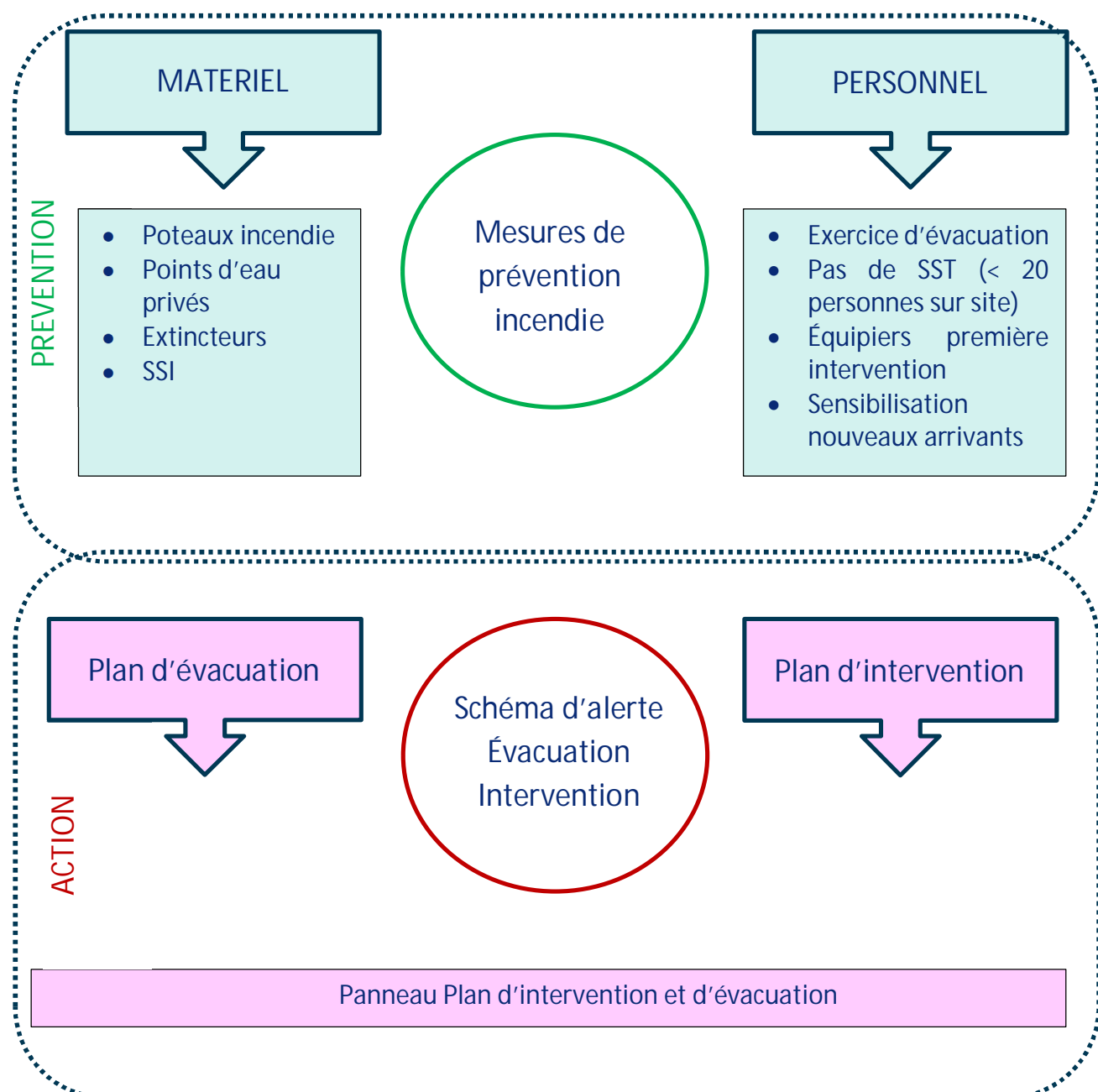
Cette consigne est affichée en pleine vue et de façon permanente et remise à jour avant chaque exercice d'évacuation.

La prévention :

La prévention incendie a pour objet l'étude des mesures visant à permettre

- l'évacuation des personnes en danger (risques de panique),
- de limiter les risques d'explosion
- de limiter les risques de propagation de l'incendie
- et de faciliter l'intervention des secours

Le plan de défense incendie se décompose en deux parties distinctes :




MESURES DE PREVENTION INCENDIE

MATERIEL

- POTEAU INCENDIE PUBLIC

L'entrepôt de la société METTELLE dispose d'un poteau incendie sur le domaine public, il est localisé sur le plan d'évacuation incendie


PROCEDURE DE CONTRÔLE

Vérification	Quoi	Qui et Quand	Comment	Enregistrement
	Fonctionnement et débit nominal	Collectivité 1X/An	Procédure communale	Registre de sécurité Incendie

- POINTS D'EAU PRIVES

L'entrepôt de la société METTELLE dispose de trois points d'eau (forages en nappe) sur le domaine privé, ils sont localisés sur le plan d'évacuation incendie

PROCEDURE DE CONTRÔLE


Vérification	Quoi	Qui et Quand	Comment	Enregistrement
	Fonctionnement et débit nominal	Société METTELLE Une fois par an	Procédure Interne	Registre de sécurité Incendie

• EXTINCTEURS (APSAD R4)

L'entrepôt de la société METTELLE dispose d'un nombre d'extincteurs conforme aux préconisations de la règle R4 de l'APSAD


Ces extincteurs sont localisés sur le plan d'évacuation incendie (eau pulvérisée, poudre, CO₂ ...)

PROCEDURE DE CONTRÔLE

Vérification	Quoi	Qui et Quand	Comment	Enregistrement
	Fonctionnement	Société agréée Une fois par an	Selon préconisations constructeur et (ou) réglementation	Registre de sécurité Incendie

• SYSTÈME DE SECURITE INCENDIE (SSI) : Alarme

PROCEDURE DE CONTRÔLE


Vérification	Quoi	Qui et Quand	Comment	Enregistrement
	Fonctionnement de l'alarme via déclenchement « coup de poing ». Fonctionnement de l'alarme générale via déclenchement manuel depuis le SSI.	Société agréée Une fois par an	Selon préconisations constructeur et (ou) réglementation	Registre de sécurité Incendie

MESURES DE PREVENTION INCENDIE

PERSONNEL

- EXERCICE d'EVACUATION INCENDIE

1. PROCEDURE OPERATIONNELLE


<p>Au signal sonore</p> 	<ol style="list-style-type: none"> 1. Tout le personnel (interne ou externe) doit se diriger dans la discipline et le calme aux points de rassemblement du site sans revenir en arrière 2. Les opérateurs stationnent les appareils de manutention correctement de façon à ne pas entraver la progression des services d'incendie.
---	--

Le point de rassemblement est noté sur le plan d'évacuation, il se situe :



À droite de l'entrée principale de l'établissement.

2. PROCEDURE DE CONTRÔLE

Vérification	Quoi	Qui et Quand	Comment	Enregistrement
	Fonctionnement du schéma d'alerte et d'évacuation du personnel	Directeur de site une fois par an	Déclenchement de l'alarme	Registre de sécurité Incendie + Compte rendu interne

- EQUIPIERS DE PREMIERE INTERVENTION

Tout le personnel titulaire est formé. Les nouveaux arrivants sont formés au cours de la première année de leur embauche.

Ils assurent, sans se mettre en danger, l'attaque du feu dans la limite de leurs compétences.


1. FORMATION

La formation est généralisée à l'ensemble de l'effectif, elle est réalisée par un organisme externe. L'objectif est que chaque collaborateur possède la connaissance technique suffisante pour passer l'alerte et intervenir.

2. LISTE

Disponible auprès du service administratif (LISTE DU PERSONNEL)

3. PROCEDURE OPERATIONNELLE

<p>Au signal sonore</p> 	<ol style="list-style-type: none"> 1. Lors de la constatation d'un départ de feu, l'équipier doit attaquer le feu avec les moyens appropriés dont il dispose à proximité 2. Déclenchement de l'alarme incendie 3. Chaque conducteur d'engins doit dégager son véhicule des voies de circulation, arrêter le moteur tout en laissant les clés sur celui-ci 4. Rendre compte
---	--

- SENSIBILISATION AUX NOUVEAUX ARRIVANTS

Cette sensibilisation sera effectuée par le responsable d'exploitation au travers du plan de défense incendie.

EVACUATION ET INTERVENTION

SCHEMA GENERAL

Attendre les secours à l'entrée du site

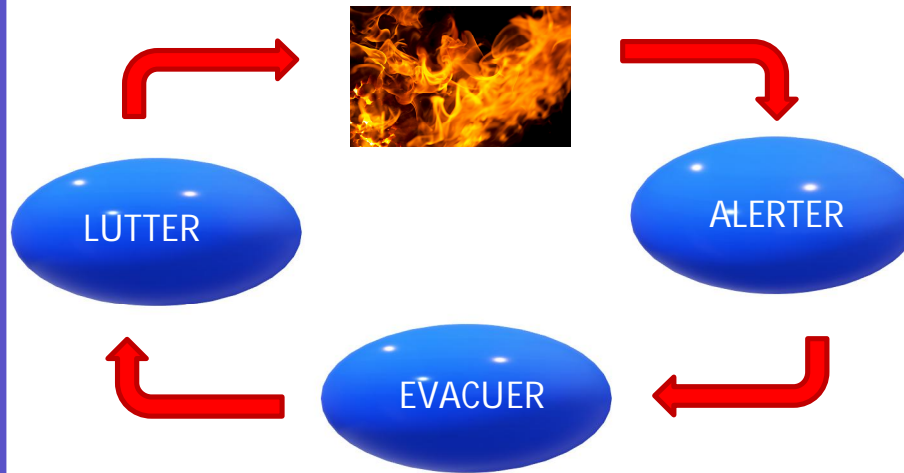
La direction du site

Couper les fluides, isoler les réseaux

- Électricité : personne habilitée
- Réseau d'eau : Fermer les vannes de barrage

Attaquer le feu

- Deux personnes au minimum pour attaquer un départ de feu



- Éloigner les personnes exposées
- Bloquer l'accès au site à toutes personnes non autorisées,
- Évacuer les personnes vers le point de rassemblement,
- Compter le personnel présent.

Informers la hiérarchie

- Directeur de site
- Responsable de l'entrepôt
- Déclencher l'alarme générale
- Via le SSI par la hiérarchie

ALERER LES POMPIERS

18 ou 112 depuis poste interne 

18 ou 112 depuis tél. portable 

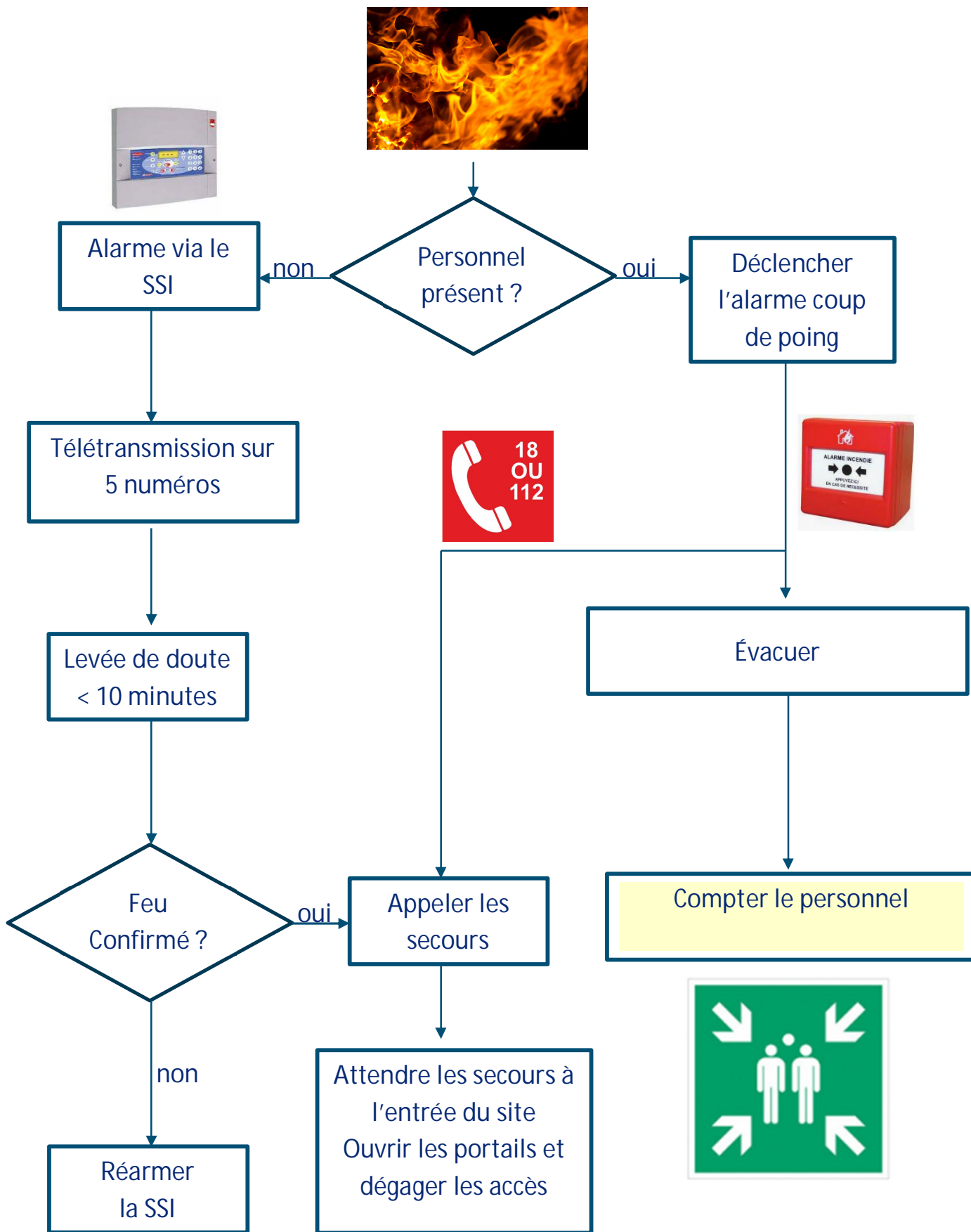


PRECISER :

- Lieu de l'incendie : Entrepôt METELLE LONGROY
- Localisation du feu et nature (véhicule, stockage, bureau, ...)

NE JAMAIS RACCROCHER TANT QUE L'OPERATEUR NE VOUS LE DIT PAS

SCHEMA D'ALERTE



EVACUATION

VOIR Procédure d'évacuation et Plan d'évacuation

INTERVENTION

VOIR Plan d'intervention Energie et Fluides

COUPURE Energie et Fluides

Le responsable de l'entrepôt est désigné afin d'assurer la coupure des fluides de la ou des zones concernées par le sinistre.

PROCEDURE OPERATIONNELLE

Au signal
sonore




1. Se rendre au point de rassemblement
2. Prendre les consignes auprès du responsable
3. Assurer l'arrêt complet des fluides (électricité)
4. Mise en rétention du site par fermeture des deux vannes d'isolation du réseau
5. Rendre compte de l'exécution des manœuvres à la direction opérationnelle

VOIR Plan d'intervention Moyens de lutte contre l'incendie

ACCES des secours - Extérieur

Deux membres de l'entrepôt sont désignés par la direction pour ouvrir les deux portails donnant accès à l'installation classée par l'intérieur aux services d'incendie et de secours.

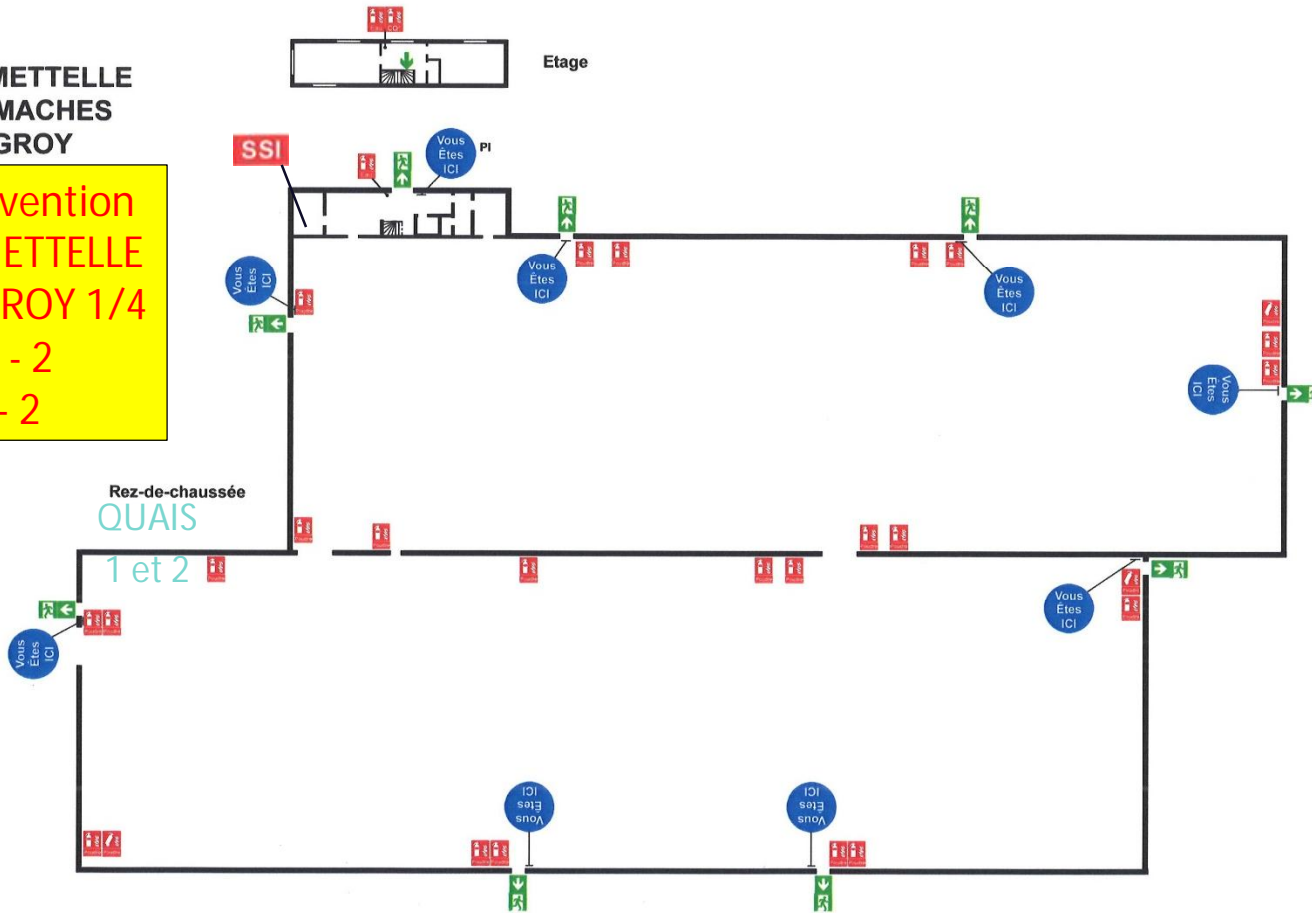
PROCEDURE OPERATIONNELLE

<p>Au signal sonore</p> 	<ol style="list-style-type: none">1. Se tenir à disposition des secours devant les portails2. S'assurer de l'ouverture continue des portails donnant accès à l'installation classée par l'intérieur3. S'assurer qu'aucun véhicule n'est susceptible d'entraver la circulation des secours4. Interdire l'accès aux véhicule tiers5. Rendre compte à la direction de la libération des accès6. Assurer le guidage vers le sinistre des services d'incendie.
---	--

PLAN D'INTERVENTION

TRANSPORTS METTELLE
ROUTE DE GAMACHES
76260 LONGROY

Plan d'intervention
Transport METTELLE
76260 LONGROY 1/4
QUAI 1 - 2
NEF 1 - 2

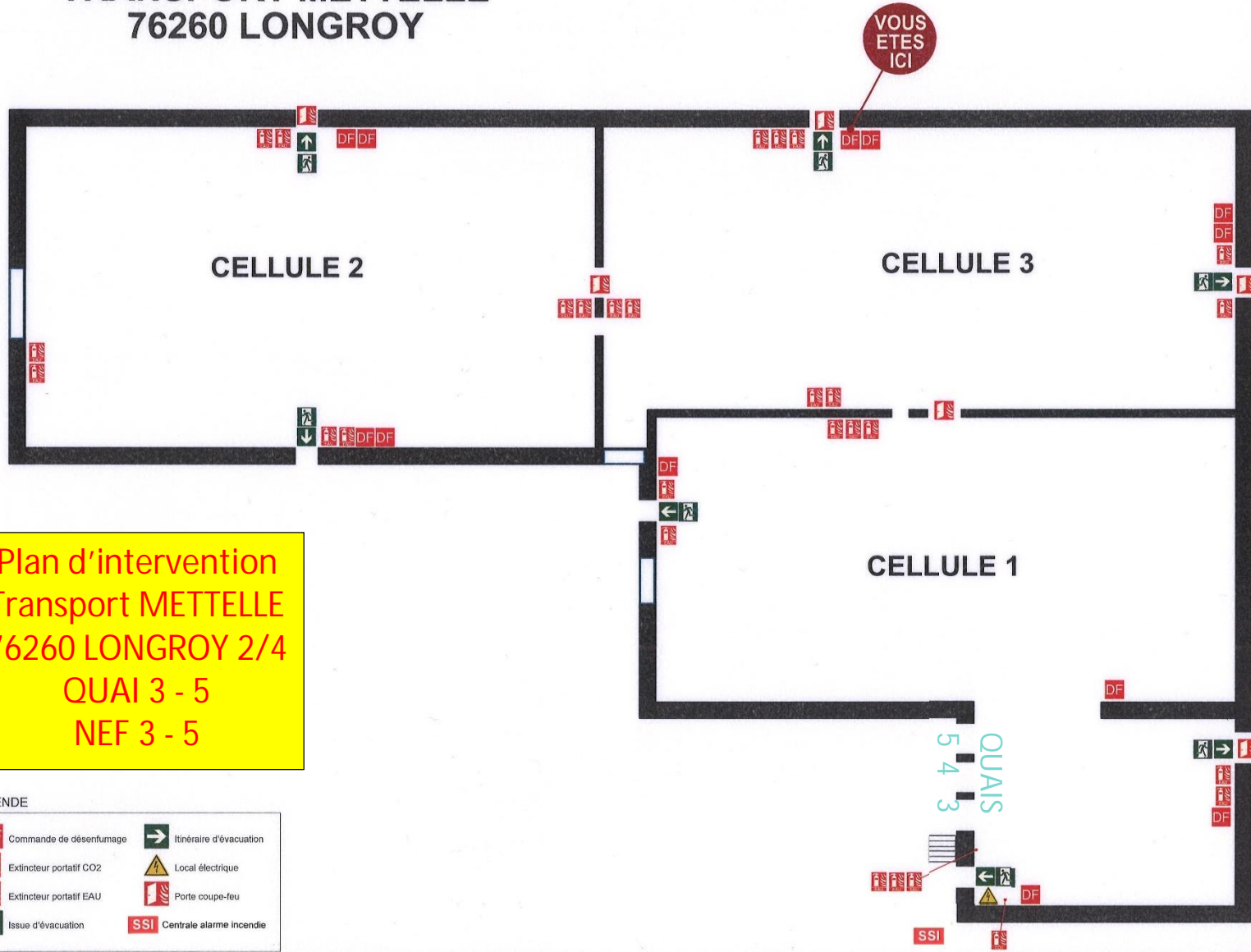


Légende

Extincteur portatif à poudre	Extincteur portatif	Poteau d'incendie	Arrêt d'urgence électricité	Centrale alarme incendie	Coupure de l'électricité	Défibrillateur
Extincteur portatif à eau	Extincteur sur roues	Robinet d'incendie armé (RIA)	Commande de désenfumage	Machinerie ascenseur	Tableau électrique	Ascenseur : ASC
Extincteur portatif CO ²	Porte coupe-feu	Colonne sèche (refoulement)	Déverrouillage Issue de Secours	Transformateur	Barrage «gaz de ville»	Local électrique
Déclencheur d'alarme incendie	Colonne sèche (alimentation)	Itinéraire d'évacuation	Evacuation sortie finale	Arrêt sur Extraction, Ventilation, Soufflage	Barrage eau partiel	Local électrique
		Issue d'évacuation d'un niveau	Arrêt sur Extraction, Ventilation, Soufflage	Chaufferie	Barrage eau général	Vide-ordures
					Bac à sable	Local poubelles

PLAN D'INTERVENTION

TRANSPORT METTELLE
76260 LONGROY



Plan d'intervention
Transport METTELLE
76260 LONGROY 2/4
QUAI 3 - 5
NEF 3 - 5

LEGENDE

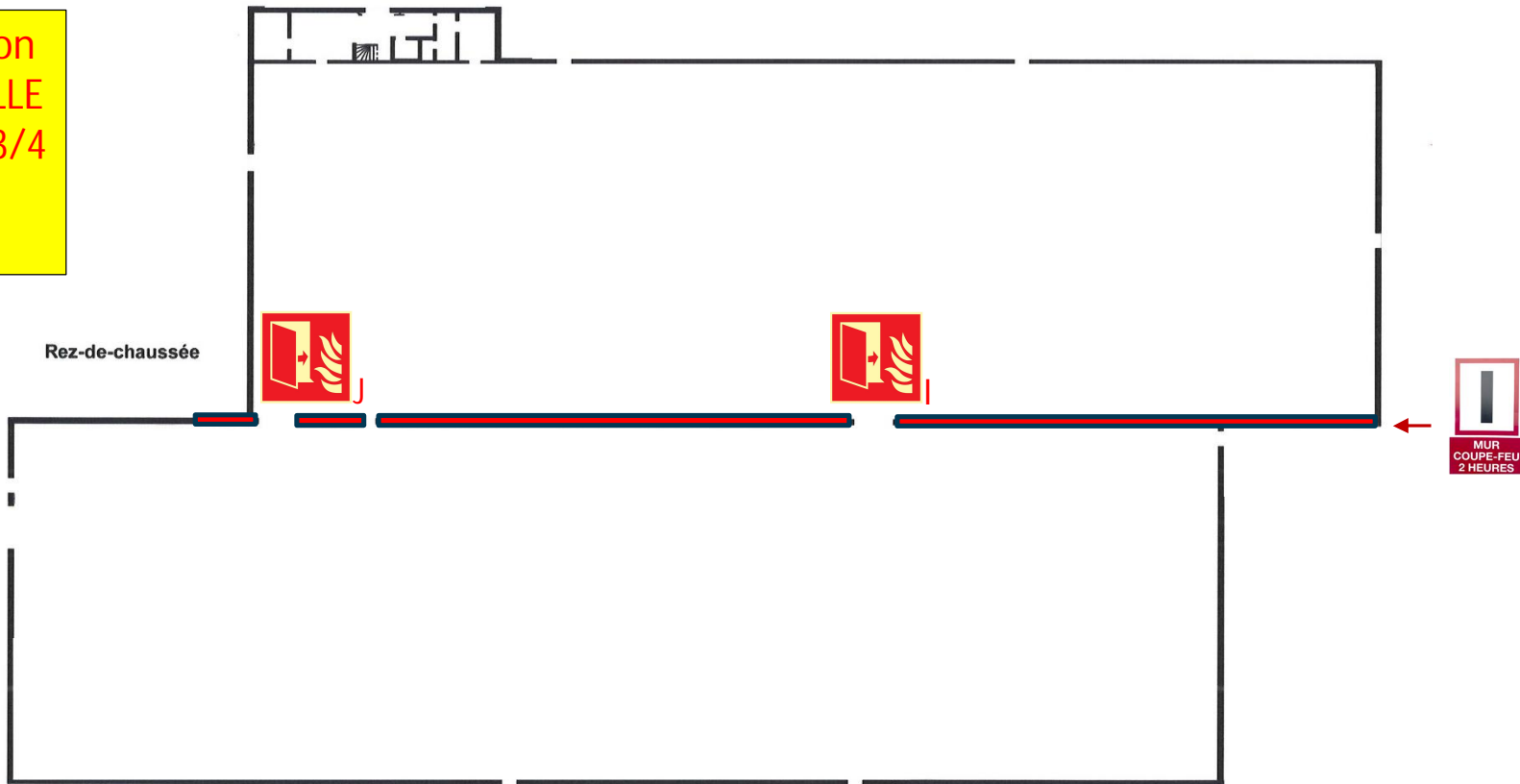
DF	Commande de désenfumage	➔	Itinéraire d'évacuation
🔥	Extincteur portatif CO2	⚠️	Local électrique
🔥	Extincteur portatif EAU	🚪	Porte coupe-feu
🚪	Issue d'évacuation	SSI	Centrale alarme incendie

PLAN D'INTERVENTION

TRANSPORTS METTELLE
ROUTE DE GAMACHES
76260 LONGROY



Plan d'intervention
Transport METTELLE
76260 LONGROY 3/4
QUAI 1 - 2
NEF 1 - 2



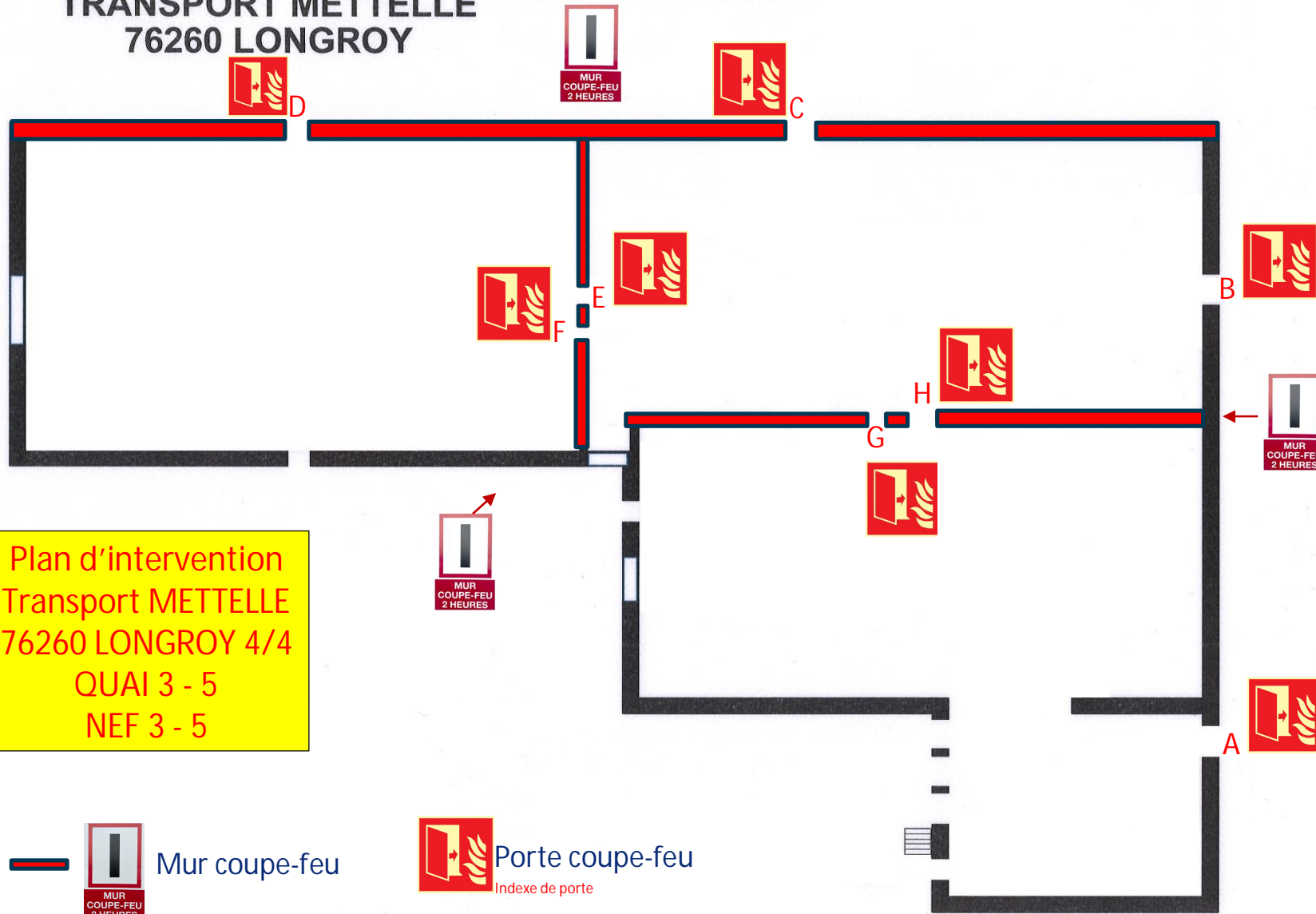
Mur coupe-feu



Porte coupe-feu

PLAN D'INTERVENTION

**TRANSPORT METTELLE
76260 LONGROY**



PLAN D'INTERVENTION

**TRANSPORT METELLE
76260 LONGROY**

INCENDIE 



En cas d'incendie, **GARDEZ VOTRE CALME** et prévenez le responsable d'établissement.



DÉCLENCHEZ l'alarme sonore en actionnant le boîtier.



ATTAQUEZ le foyer par la base au moyen des extincteurs appropriés sans prendre de risques.



Dans la chaleur et la fumée **BAISSEZ VOUS** l'air frais est près du sol.



ALERTEZ LES SAPEURS POMPIERS :
18 ou 112

Si le feu se déclare prévenez le responsable d'établissement :

EVACUATION 



A l'audition du signal sonore ou sur ordre d'un responsable, **EVACUEZ**.



EVACUEZ les lieux sans précipitation. Suivez les indications du guide ou dirigez vous vers les sorties les plus proches.



NE REVENEZ PAS en arrière sans y avoir été invité.



REJOIGNEZ le point de rassemblement :

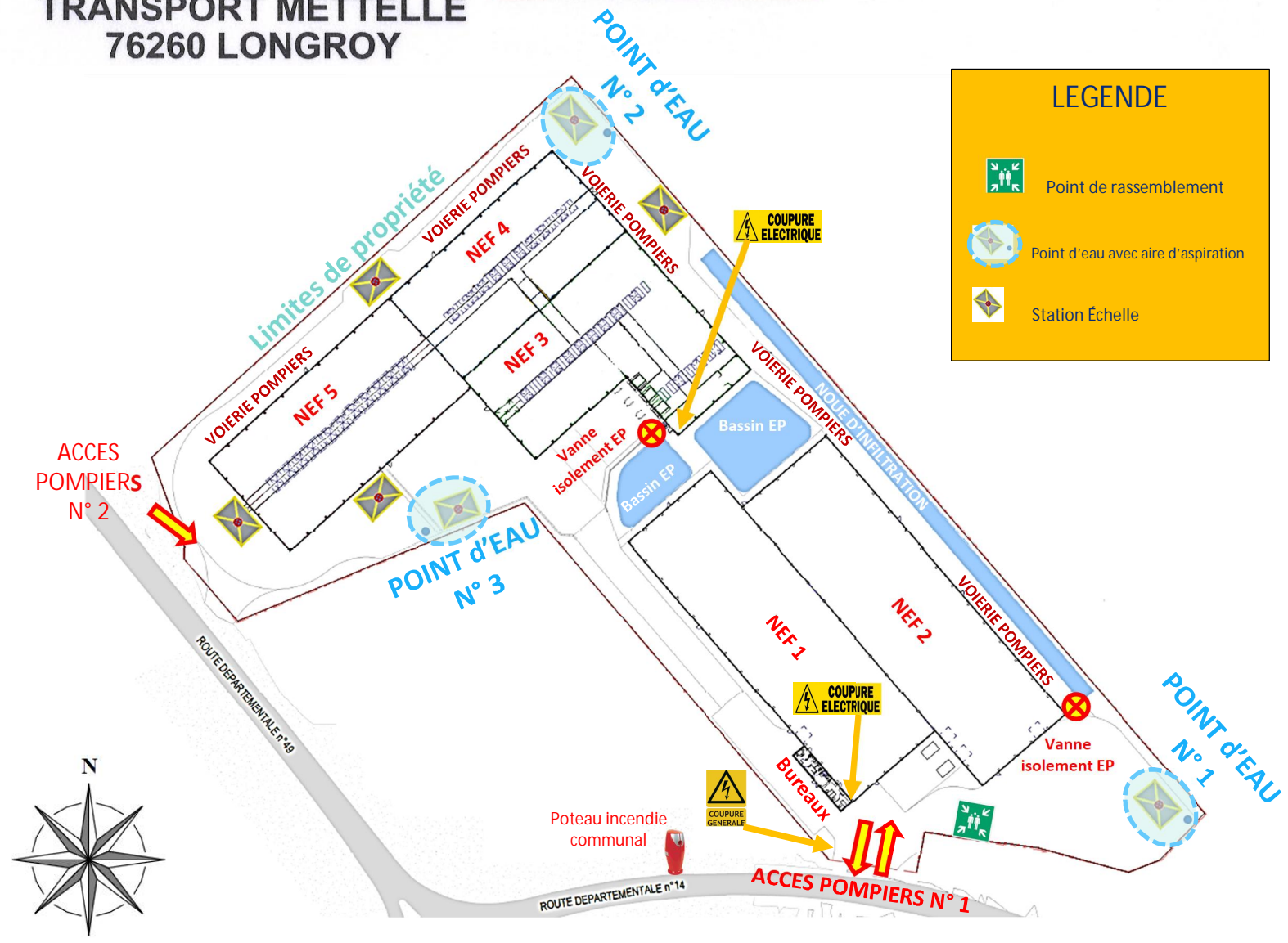
ACCIDENT 



Prévenez le :

PLAN D'INTERVENTION

**TRANSPORT METTELLE
76260 LONGROY**



LEGENDE

- Point de rassemblement
- Point d'eau avec aire d'aspiration
- Station Echelle

